

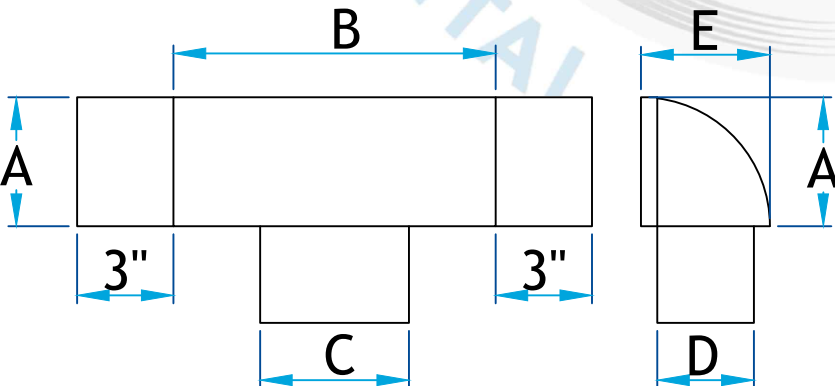
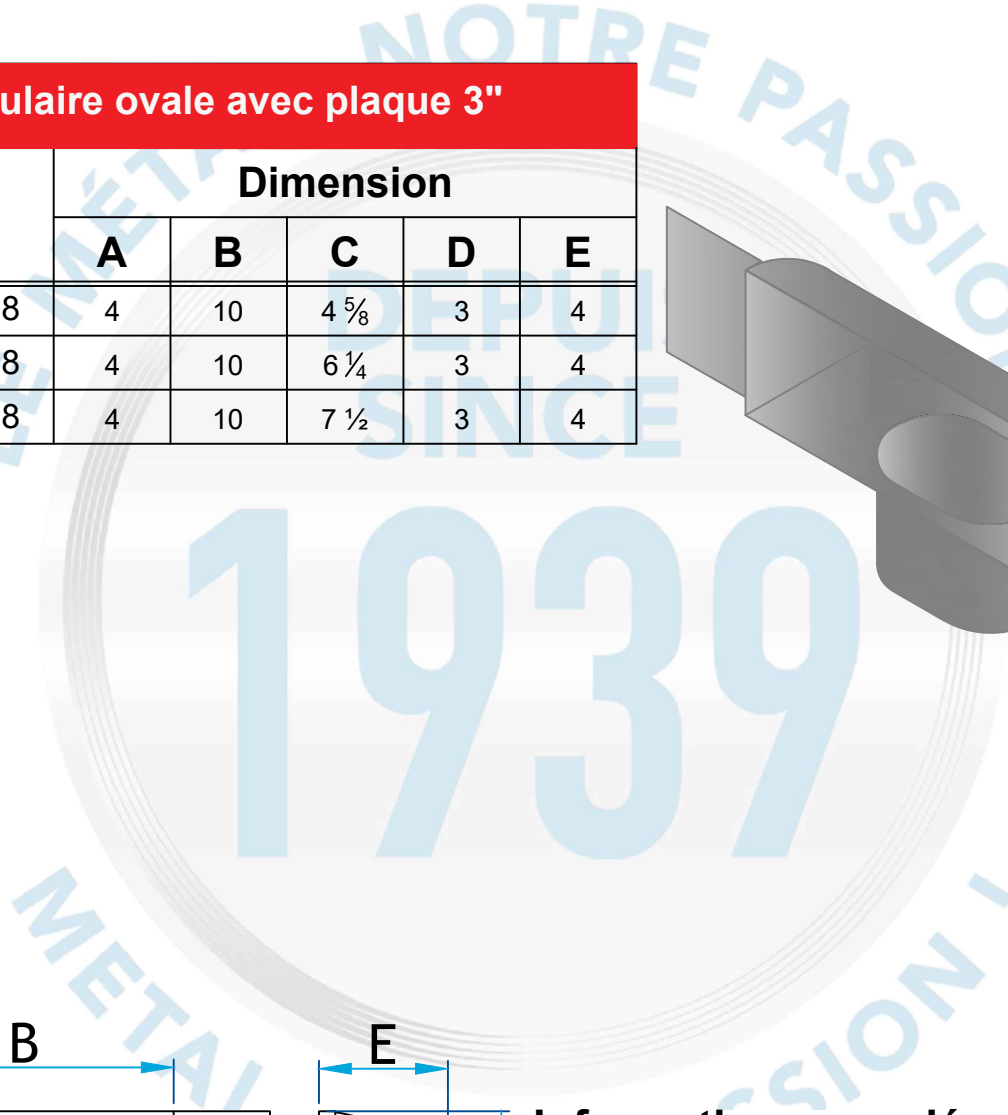
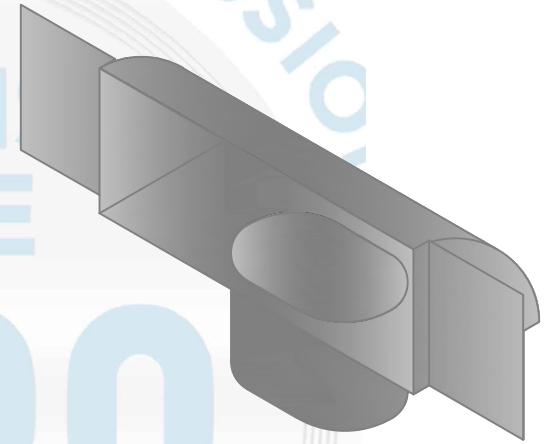


Description

Sortie angulaire ovale 90° avec plaque 3" utilisée pour assurer la transition d'un conduit rectangulaire à un registre ou une grille à un angle de 90° aux fins d'application de ventilation, y compris de chauffage et de climatisation

Sortie angulaire ovale avec plaque 3"

Code Produit	Dimension				
	A	B	C	D	E
502AP_10x4_4_G28	4	10	4 5/8	3	4
502AP_10x4_5_G28	4	10	6 1/4	3	4
502AP_10x4_6_G28	4	10	7 1/2	3	4



Informations supplémentaires

Disponible en gauge standard seulement

Disponible en dimensions standard seulement

Pour référence seulement

www.lmi-caf.com

325, Grande Caroline, Rougemont, QC J0L 1M0

Montréal: 514-878-9675 | Rougemont: 450-469-4935 | Fax: 450-469-4786