



## Description

Conduit avec branche utilisé pour assurer la transition d'un conduit rectangulaire en deux conduits rectangulaires aux fins d'applications de ventilation, y compris de chauffage et de climatisation.

### Conduit avec branche

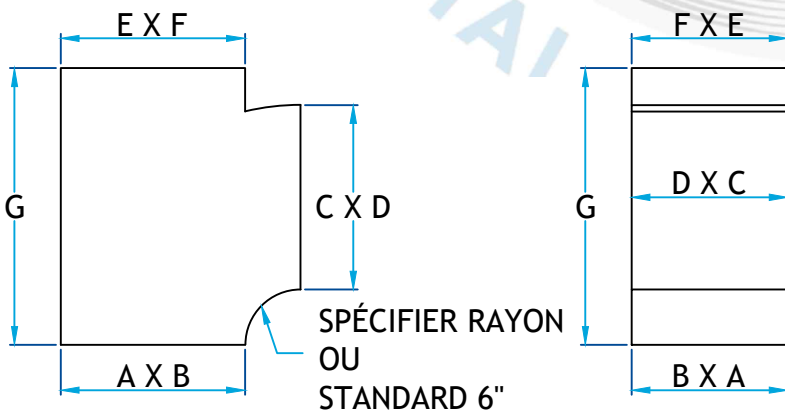
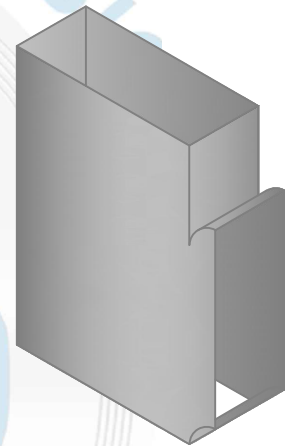
**Code  
Produit**

**Dimension**

A	B	C	D	E	F	G
---	---	---	---	---	---	---

501\_inscrire

Dimension sur demande



## Informations supplémentaires

Disponible en gauge supérieur et en dimension personnalisé sur demande

Fabrication en acier galvanisé ou autre métaux sur demande

**\*Pour référence seulement\***

[www.lmi-caf.com](http://www.lmi-caf.com)

325, Grande Caroline, Rougemont, QC J0L 1M0

Montréal: 514-878-9675 | Rougemont: 450-469-4935 | Fax: 450-469-4786