

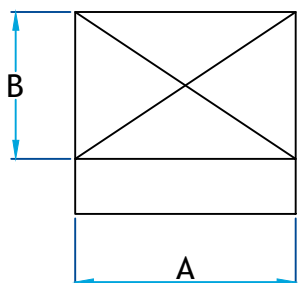
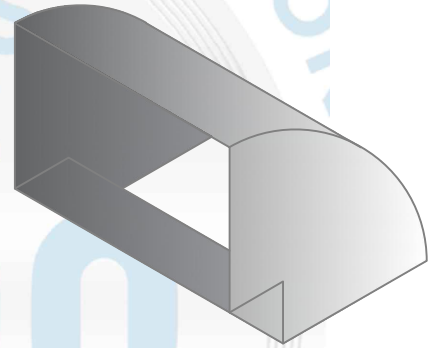
## Description

Coude vertical 90° utilisé pour modifier la direction entre deux sections d'une gaine verticale rectangulaire aux fins d'application de ventilation, y compris de chauffage et de climatisation.

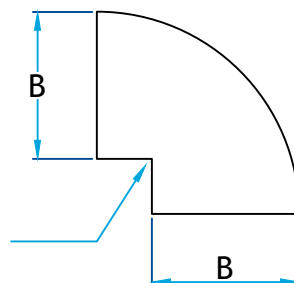


### Coude vertical 90°

Code Produit	Dimension	
	A	B
481_8x8_G28	8	8
481_10x8_G28	10	8
481_12x8_G28	12	8
481_14x8_G28	14	8
481_15x8_G28	15	8
481_16x8_G28	16	8
481_18x8_G28	18	8
481_20x8_G28	20	8
481_21x8_G28	21	8
481_22x8_G28	22	8
481_24x8_G28	24	8
481_10x3.25_G30	VOIR ITEM 7396	



SPÉCIFIER LA  
DIMENSION DE LA  
GORGE OU  
STANDARD 6"



## Informations supplémentaires

Disponible en gauge supérieur et dimension personnalisé sur demande

Fabrication en acier galvanisé ou autre métaux sur demande

**\*Pour référence seulement\***

[www.lmi-caf.com](http://www.lmi-caf.com)

325, Grande Caroline, Rougemont, QC J0L 1M0

Montréal: 514-878-9675 | Rougemont: 450-469-4935 | Fax: 450-469-4786