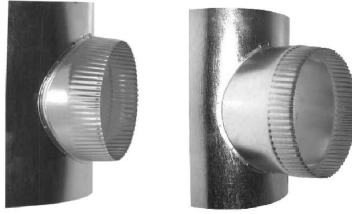


## Description

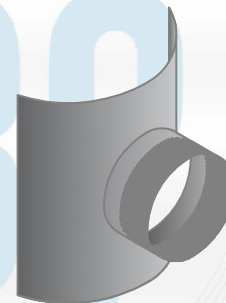
Branche avec plaque 90° utilisé pour raccorder à un tuyau circulaire d'un diamètre égal ou plus grand.

Fabrication en acier galvanisé

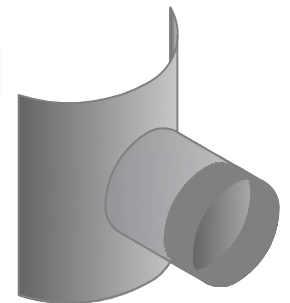


### Branche avec plaque 90° «T» plissé

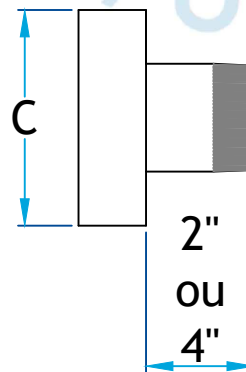
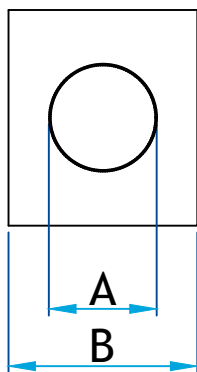
Code Produit	Dimension		
	A	B	C
469T_4-8_G28	4	8	8
469T_5-8_G28	5	8	9
469T_6-8_G28	6	8	10



COURT 2"



STANDARD 4"



## Informations supplémentaires

Disponible en gauge supérieur, dimension personnalisé et autre métaux sur demande

**\*Pour référence seulement\***