

## Description

Utilisé pour réduire le diamètre d'une conduite de ventilation

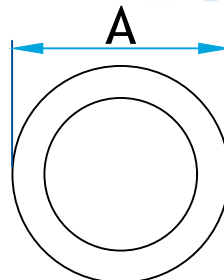
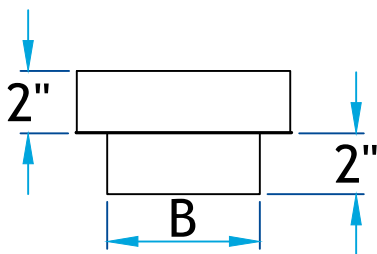
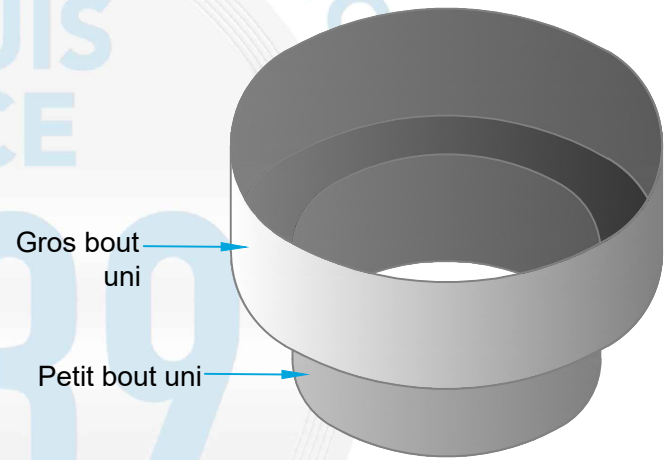
Deux bouts unis "BE/BE"

Fabrication en acier galvanisé



## Réducteur

Code Produit	Dimension		Qte Bte	Code Produit	Dimension		Qte Bte
	A	B			A	B	
444A_4-3_G30	4	3	100	444A_9-7_G28	9	7	10
444A_5-3_G30	5	3	80	444A_9-8_G28	9	8	10
444A_5-4_G30	5	4	80	444A_10-6_G28	10	6	10
444A_6-3_G30	6	3	50	444A_10-7_G28	10	7	10
444A_6-4_G30	6	4	50	444A_10-8_G28	10	8	10
444A_6-5_G30	6	5	50	444A_10-9_G28	10	9	10
444A_7-4_G28	7	4	40	444A_12-6_G28	12	6	10
444A_7-5_G28	7	5	40	444A_12-8_G28	12	8	10
444_7-6_G28	7	6	40	444A_12-9_G28	12	9	10
444A_8-4_G28	8	4	30	444A_12-10_G28	12	10	10
444A_8-5_G28	8	5	30	444A_14-8_G26	14	8	-
444A_8-6_G28	8	6	50	444A_14-10_G26	14	10	-
444A_8-7_G28	8	7	50	444A_14-12_G26	14	12	-
444A_9-6_G28	9	6	10	444A_16-14_G26	16	14	-



## Informations supplémentaires

Disponible en gauge supérieur et dimension personnalisé sur demande

Voir item  
#2144A Acier noir  
#8444A Aluminium

**\*Pour référence seulement\***

[www.lmi-caf.com](http://www.lmi-caf.com)

325, Grande Caroline, Rougemont, QC J0L 1M0

Montréal: 514-878-9675 | Rougemont: 450-469-4935 | Fax: 450-469-4786