



## Description

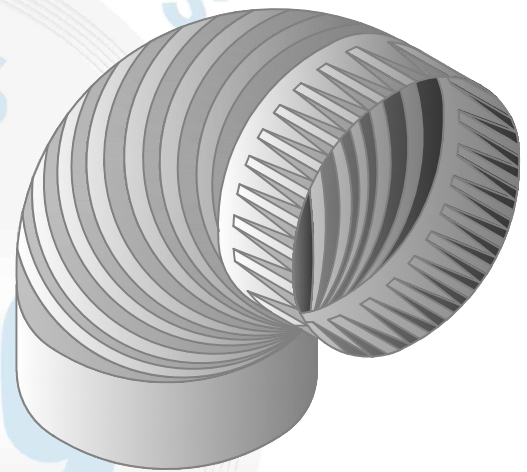
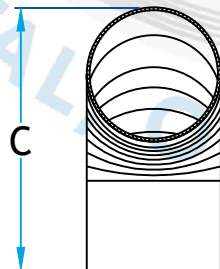
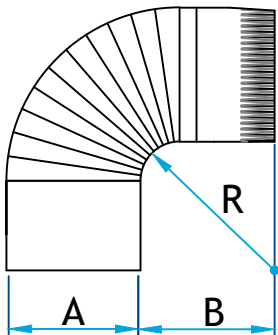
Utilisé pour changer la direction de 90° de la circulation d'air dans une conduite de ventilation

Fabrication en acier galvanisé

## Coude plissé 90°

Code Produit	Dimension				Qte Bte
	A	B*	C*	R	
431_3_G30	3	3	5 7/8	4 1/4	12
431_4_G30	4	4 1/4	7 7/8	6	12
431_5_G30	5	4 1/4	8 7/8	6	12
431_6_G30	6	4 1/4	9 7/8	6	12
431_7_G30	7	4 3/4	10 7/8	6 3/4	8
431_8_G30	8	4 3/4	12 7/8	6 3/4	8
431_9_G30	9	4 3/4	13 7/8	6 3/4	4
431_10_G30	10	4 3/4	15 7/8	6 3/4	4

\*Mesures approximatives



## Informations supplémentaires

Disponible en dimension et gauge standard seulement

Plissé aux deux bouts sur demande

**\*Pour référence seulement\***

[www.lmi-caf.com](http://www.lmi-caf.com)

325, Grande Caroline, Rougemont, QC J0L 1M0

Montréal: 514-878-9675 | Rougemont: 450-469-4935 | Fax: 450-469-4786