

## Description

-Rallonge R-2000 utilisée pour minimiser les infiltrations d'air en cas de rafale de vent. Installation au bout du chapeau d'un R-2000 standard ou SHQ

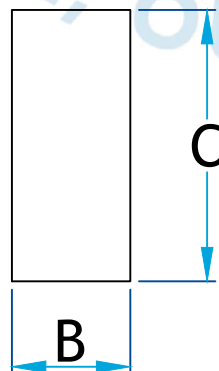
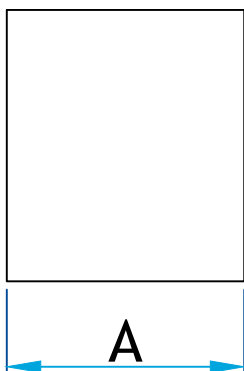
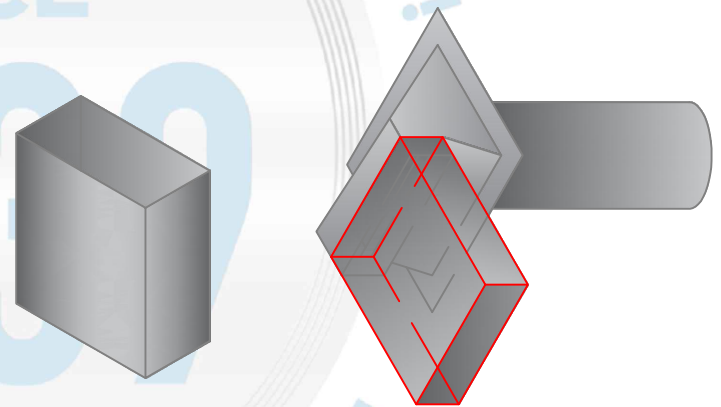
Disponible en acier galvanisé,  
 Acier satiné,  
 Aluminium prépeint .025 blanc loup(mat) Kaycan #91  
 Aluminium prépeint .025 noir mat Kaycan #15  
 Aluminium prépeint .025 brun commerciale Kaycan #12  
 Aluminium prépeint .025 MC Sable Kaycan #85  
 Aluminium prépeint .025 Gris georgian Kaycan #56  
 Aluminium prépeint .025 Charbon Kaycan #49

-Grillage ¼"x¼" fixe ou amovible disponible sur demande avec coût supplémentaire



### Rallonge

Code Produit	Dimension		
	A	B	C
2774-1R_INSCRIRE	6 ½	2	8
2775-1R_INSCRIRE	7	3 ½	8
2776-1R_INSCRIRE	7	3 ½	8
2777-1R_INSCRIRE	10	5	8
2778-1R_INSCRIRE	10	5	8



## Informations supplémentaires

Disponible en gauge supérieur, dimension personnalisée et autre métaux sur demande

**\*Pour référence seulement\***

[www.lmi-caf.com](http://www.lmi-caf.com)

325, Grande Caroline, Rougemont, QC J0L 1M0

Montréal: 514-878-9675 | Rougemont: 450-469-4935 | Fax: 450-469-4786