



Description

Tuyau utilisé pour la circulation d'air chaud et d'air froid

Attache «snaplock»

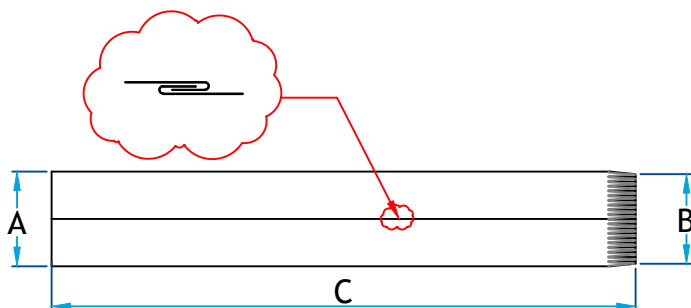
Fabrication en acier prépeint noir 24G

Tuyau

Code Produit	Dimension			Code Produit	Dimension		
	A	B	C		A	B	C
2140_5X12_N24	5	4 ⁷ / ₈	12	2140_5X36_N24	5	4 ⁷ / ₈	36
2140_6X12_N24	6	5 ⁷ / ₈	12	2140_6X36_N24	6	5 ⁷ / ₈	36
2140_7X12_N24	7	6 ⁷ / ₈	12	2140_7X36_N24	7	6 ⁷ / ₈	36
2140_8X12_N24	8	7 ⁷ / ₈	12	2140_8X36_N24	8	7 ⁷ / ₈	36
2140_5X18_N24	5	4 ⁷ / ₈	18				
2140_6X18_N24	6	5 ⁷ / ₈	18				
2140_7X18_N24	7	6 ⁷ / ₈	18				
2140_8X18_N24	8	7 ⁷ / ₈	18				
2140_5X24_N24	5	4 ⁷ / ₈	24				
2140_6X24_N24	6	5 ⁷ / ₈	24				
2140_7X24_N24	7	6 ⁷ / ₈	24				
2140_8X24_N24	8	7 ⁷ / ₈	24				



JOINT SOUDÉ



Informations supplémentaires

Disponible en gauge supérieur, dimension personnalisé et autre métaux sur demande

Pour référence seulement

www.lmi-caf.com

325, Grande Caroline, Rougemont, QC J0L 1M0

Montréal: 514-878-9675 | Rougemont: 450-469-4935 | Fax: 450-469-4786